

屋上もテラスも「緑の部屋」にしよう!

「庭」のある家

庭がもっと楽しくなる
ガーデンアイテム145

192

SEPTEMBER 2010 [隔月刊]

1600yen

モダンリビング

藤森照信

中村拓志

谷尻 誠

妹島和世

大堀 伸

宇佐見 寛

清水貞博+松崎正寿+清水裕子

井手孝太郎

前田圭介

宮原輝夫

リカルド トッサーニ

瀬野和広

安田憲二

藤原慎太郎+室 喜夫

畑 友洋

芦沢啓治

竹原義二

実例全**38**軒

MODERN LIVING

庭がもっと楽しくなる ガーデンアイテム145

藤森照信建築・総集編

リノベーションの可能性
ペントハウスvs長屋

制約が豊かさを生む

小さな住宅

屋上もテラスも「緑の部屋」にしよう!

「庭」のある家

CASE 8 : T RESIDENCE

360度見渡せる都会の屋上ガーデン

「私の考えるミニマリズムは、真っ白な空間のように無機質なものではありません」——。

Tレジデンスは、都会であっても“肌で自然を感じられる建築”を考えた住宅だ。

撮影 / 梶原敏英 グリーンコーディネイト / LOVE GREEN 撮影協力 / アルマーニ / カーザ



大きな空を楽しむ屋上リビング。グリーンを多く配すると気持ちのいい庭に。人を招いてバーベキューを楽しむ。バーベキューセット¥50,400 トング¥10,500 バーベキューフォーク¥7,350 バーベキュースライズ¥7,350 グリルトング¥3,990 グレーのお皿〈大〉各¥4,200 〈小〉各¥3,150 フォーク各¥1,680 (すべてリビング・モダンタイプ)

2階のリビングからウッドデッキのテラスを抜けて屋上へ。ところどころに大きなグリーンを置くと、よりリラックスできる場所になる。

「所在地」東京都渋谷区

「設計」リカルド トッサニ Riccardo Tossani Architecture

「家族構成」夫婦＋子供2人

Roof Deck Garden

自然素材の風合いを生かした室内空間

2面開口のLDKは、オークの床と壁が温かみを表現。リビング側の開口の外には夏の暑さ対策用の日除けスクリーンを設置。ソファ GREMBO ¥1,045,800 アームチェア ESSEX 各¥390,600 ユーヒーテーブル DANZICA 各¥320,250 スモールテーブル RIALTO 各¥416,850 テーブルランプ CHERIE 各¥381,150 クッション、コーヒーテーブル上の小物(すべてアルマーニ/カーザ)

白いアイランドキッチンの向こうには引き戸があり、閉めるとサンルーム兼子供の遊び場として活用できる。写真右の扉の中は洗濯室。

「太陽」をいつも感じられる開放的でのびやかな空間

都会の住宅地に建つ、ストイックな美術館のような外観をもつTレジデンス。RC造、地下1階・地上2階のこの住宅に、一歩足を踏み入れると、内部は外観からは想像もつかないほどの光で満たされている。

「東京のような住宅密集地こそ、太陽の光を祝福するような建築でありたい」——この住宅を設計した建築家、リカルド・トッサニーさんはこう語る。

2面ガラス開口のオープンなLDK、トップライトから光が降り注ぐ吹き抜けの階段室。そして大きな空をひとり占めできる屋上ガーデン。

ここはもうひとつの「太陽と過ごすためのリビング」だ。屋上ガーデンへは2階のLDKからテラスを回遊して上がる。人を招くことの多い一家のために、屋上にはキッチンカウンターも設置した。

トッサニーさんは「自然の素材の風合いをそのまま使う」ことにも徹している。フローリングは無垢のオークを使用。壁面やキャビネットの扉には、節の多いオークの無垢材の羽目板を取り入れた。自らデザインしたモダンなトラパーチンの暖炉も、石目の穴埋めをせずにそのまま生かして使用している。

「東京という都会でのびやかに暮らす」ことを、新しいスタイルで提案した住宅だ。

借景の木々を眺める、光が差し込むダイニング。アルマーニのフロアランプがアクセント。ダイニングテーブル GINZA ¥1,019,550 ダイニングチェア ANNA 各 ¥179,550 フロアランプ TERSILLA ¥434,700 テーブルセットアップ(すべてアルマーニ / カーザ)

2面開口から光を取り込むダイニング



1 屋上ガーデンはバーベキューが楽しめるよう、ステンレスのミニキッチンを設置。2 シンプルなクッチーナの白いキッチン。写真右のテラスから屋上へ上がる。スツール BAR 各¥153,300
カウンター上の小物 (すべてアルマーニ / カーザ)



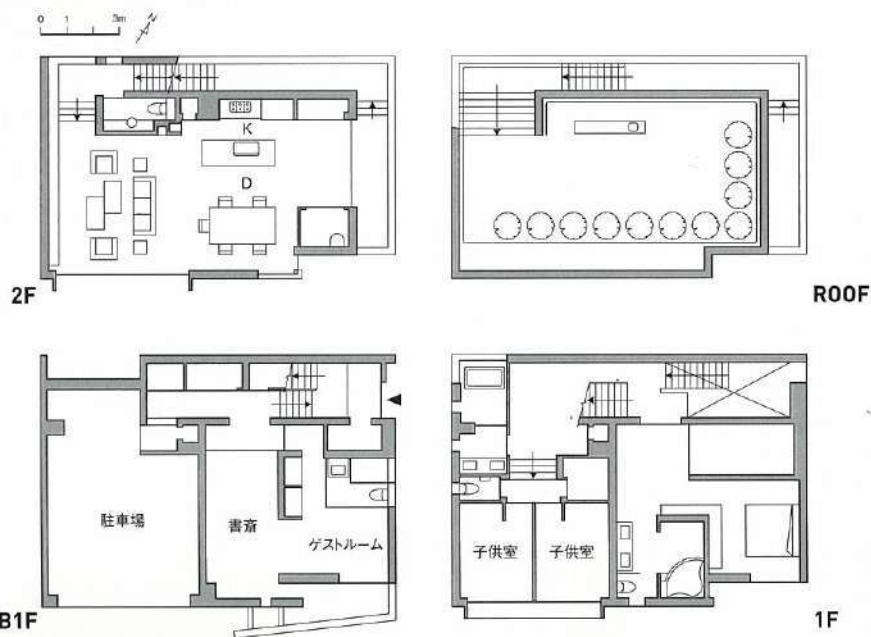
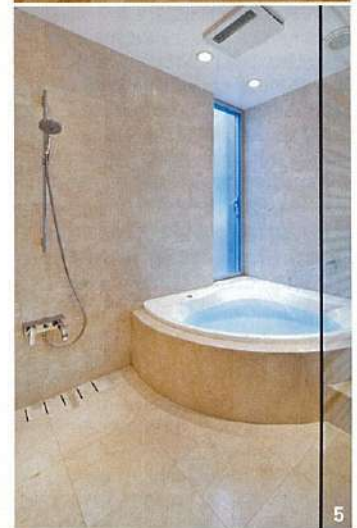
1



2



都会の住宅でありながらたつぷりと自然を感じる



3 玄関を入ると吹き抜けの階段室が迎える。空だけを切り取る天窓から光が降り注ぎ、美術館のような開放的で気持ちのいい空間。トッサニさんがデザインした木の手すりがあり、RCの壁のアクセントになっている。杉板型枠のRCと木の絶妙なバランスによって、温かみのある内部空間が完成している。4 簡単に点火できる暖炉は、トラバーチンの風合いを生かしたモダンなデザイン。リビングのフォーカルポイントになっている。5 1階にあるバスルームは優しい色調でまとめている。6 彫刻的な造形をもつ外観。

08



T RESIDENCE

P086-P093

設計/Riccardo Tossani Architecture
リカルドトッサニ

敷地面積/174.25㎡・延床面積/316.50㎡・地下1階/71.87㎡・1階/111.94㎡・2階/88.18㎡・屋上階/97.356㎡・家族構成/夫婦+子供2人・所在地/東京都渋谷区・用途地域/第1種高層住宅専用地域・構造/鉄筋コンクリート造・構造設計/ストラクチャー・エンヴァイロメント・工事期間/2009年7月~2010年5月・施工/アイガー産業

MATERIALS●外部仕上げ・屋根/コンクリート打ち放し(杉板型枠打ち放し)・外壁/コンクリート打ち放し(杉板型枠打ち放し)●内部仕上げ【地下1階】・床/エナメルコーティングペイント・壁/オーク無垢フリーリング 白目塗装、ウレタン塗装仕上げ・天井/エマルジョンペイント塗装【1階・2階】・床/オーク無垢フローリング 白目塗装、ウレタン塗装仕上げ・壁/プラスターボード エマルジョンペイント塗装・天井/エマルジョンペイント塗装
INSTRUMENTS●厨房機器/CUCINA●衛生機器/TOTO Hansgrohe

07



HOUSE Sz

P080-P085

設計/宮原建築設計室 宮原輝夫

敷地面積/212.39㎡・延床面積/105.50㎡・1階/105.50㎡・所在地/茨城県ひたちなか市・用途地域/第1種低層住居専用地域・構造/木造在来構法・構造設計/柴村豊人・工事期間/2008年7月~2009年1月・施工/葵建設工業 小沼俊一

MATERIALS●外部仕上げ・屋根/ガルバリウム鋼板たてハセ葺き・外壁/モルタル下地 弾性吹付け・ガレージ・中庭/コンクリート平板●内部仕上げ【リビング】・床/フローリング プビンガ積層・壁・天井/PB EP塗装【寝室】・床/フローリング パープルハート無垢材・壁・天井/PB EP塗装【趣味室】・床/フローリング カリン無垢材・壁・天井/PB EP塗装【浴室】・床/磁器質タイル・壁/モルタル下地 EP塗装・天井/フレキシブルボード EP塗装【通路】・床/コンクリート平板・壁・天井/PB EP塗装

INSTRUMENTS●厨房機器/造作●衛生機器/TOTO

06



Rustic House

P076-P079

設計/UID一級建築士事務所 前田圭介

建築面積/93.55㎡・延床面積/110.00㎡・地下1階/19.96㎡・1階/90.04㎡・家族構成/夫婦+子供1人・所在地/広島県福山市・用途地域/市街化調整区域・構造/木造 一部鉄筋コンクリート造・構造設計/田中輝明建築研究所 田中輝明・作庭/作庭衆 庭譚 橋本善次郎・工事期間/2009年9月~2010年4月・施工/沖田

MATERIALS●外部仕上げ・屋根/シート防水 断熱工法・外壁/杉板 本実加工防腐剤加压注入材 棧木斑 漆地張り●内部仕上げ【地下1階・1階】・床/杉板 本実加工張り 自然塗料塗布・壁/ヒノキ構造用合板張り 自然塗料塗布・天井/ヒノキ構造用合板張り 自然塗料塗布

INSTRUMENTS●厨房機器/Miele Kitchen'S Kitchen Panasonic●衛生機器/INAX TOTO GROHE

05



M&M Rosie

P070-P075

設計/アールテック一級建築士事務所
井手孝太郎

建築面積/231.87㎡・延床面積/150.66㎡・1階/76.50㎡・2階/74.16㎡・家族構成/夫婦+子供1人・所在地/東京都世田谷区・用途地域/第1種低層住居専用地域・構造/鉄筋コンクリート造・構造設計/設計直 北山直身・工事期間/2009年5月~12月・施工/東京組

MATERIALS●外部仕上げ・屋根/RC金ゴテ押さえ コンクリート防水処理の上コンクリート改質剤塗布・外壁/RC打ち放し化粧仕上げ(一部本実型枠仕上げ) コンクリート改質剤塗布・デッキ/高圧熱処理メルバウ材(リュクスウッド)●内部仕上げ【LDK】・床/積層フローリング オイル仕上げ(一部 土間コンクリート金ゴテ押さえ 着色仕上げ)・壁・天井/RC(ウレタンフォーム打ち込み) 樹脂モルタル全面補修 アクリル塗装仕上げ(ポーターズペイント)【玄関土間】・床/コンクリート洗い出しの上着色塗装仕上げ

INSTRUMENTS●厨房機器/Panasonic Miele Haatz Grohe●衛生機器/Dura vit Hansgrohe TOTO CERA