

[オフィスプロフィール](#) | [イメージギャラリー](#) | [求人情報](#) | [イベント情報](#) | [Blog](#)



カトウアーキテクトオフィス, 東京
石井大五 + フューチャースケープ 建築設計事務所, 東京
Igarashi Design Studio, 東京

[プロフィール一覧 >>](#)

japan-architects

Profiles of Selected Architects

[ジャパン "ブログ" スタート! >>](#)



newsletter
Reviews, News and Updates.
[Subscribe now >>](#)

neoplus610
海外コミュニケーション/PR/デザイン

SUMAI no
SEKKEI
(DEKORATION)

11 6月, 2010

リカルド トッサーニさんの「Tレジデンス」

リカルド トッサーニ アーキテクチャーの「Tレジデンス」を内覧させていただきました。
場所は山手通りから少し入った神宮前の住宅地。



RC造で地下1階、地上2階、屋上、敷地面積50坪に建てられた夫婦+子供2人のための住宅です。



玄関は北東側。

ブログ アーカイブ

▼ 2010 (54)

▼ 6月 (7)

[廣部剛司さんの「相模台の家」](#)

[リカルド トッサーニさんの「Tレジデンス」](#)

[北山恒さんと宮晶子さんのインタビュー記事 in UNICORN SUPPORT](#)

[黒崎敏さんの住宅「TRICO」](#)

[【New Architects】イガラシデザインスタジオ、カトウアーキテクトオフィス](#)

[ジェイコブ・ライナーさんの「Shojiko House」](#)

[横山裕一 ネオ漫画:「私は時間を描いている」](#)

▶ 5月 (11)

▶ 4月 (9)

▶ 3月 (11)

▶ 2月 (11)

▶ 1月 (5)

▶ 2009 (63)

このブログを検索

検索

powered by 



ドラマティックにデザインされたエントランス。正面を下りて地下、階段を上がって1階になります。



まずは書斎+ゲストルームのある地下へ。右側の階段下は納戸。奥はガレージに繋がっています



書齋。



書齋奥から。右側がゲストルームで、書齋とは完全に仕切ることができます。右のガラス張りはバスルーム。



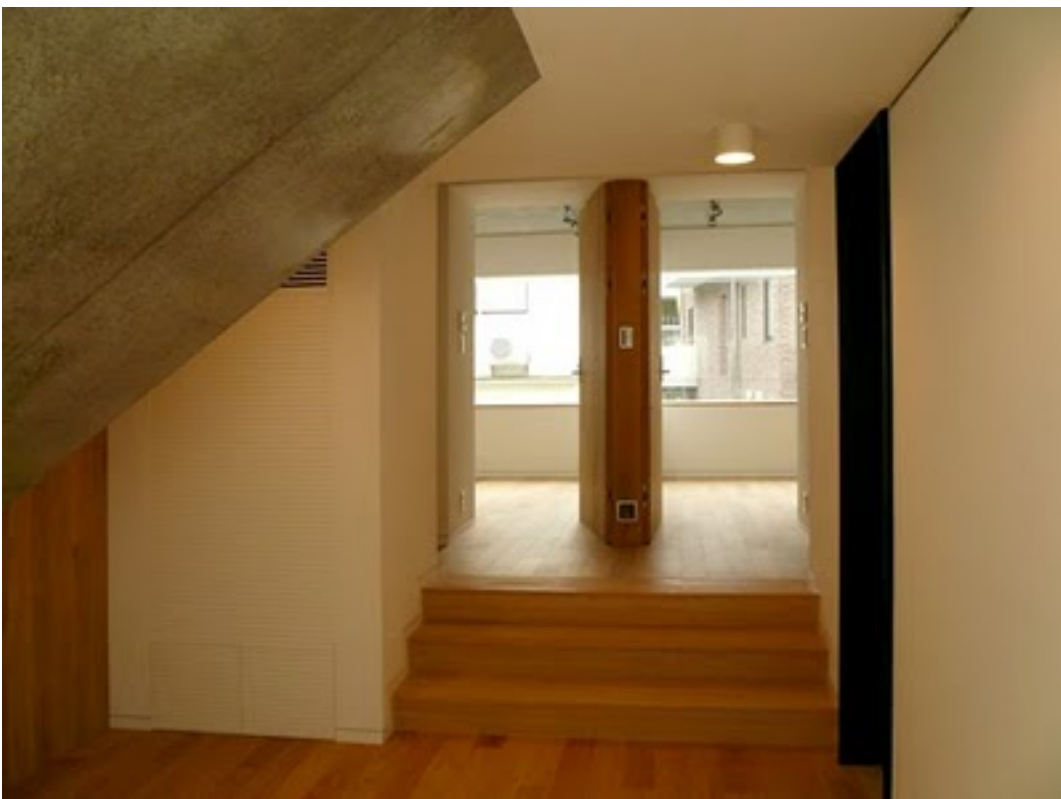
1階主寝室。奥が水回り。



寝室奥から。



バスルームは大理石貼り。



1階の階段裏に回ると子供室。二人のお子さんのためにシンメトリーの部屋が二つ。右側に子供用のバスルーム(二面の洗面台！)。住宅密集地ですが、子供室はなるべく空間の抜けがある位置に配されました。



子供室の天井には施主の要望で BOSE のスピーカーが二つずつ設置されています。



子供室より振り返る。



階段のデザインは彫刻的に。トッサーニさんの signature になりつつあるそうです。
トッライトの直下に設置されているのはフラットパネル型の LED 照明。



2 階へ上がります。



上がって左側にトイレ。



さらに3段上がり...



2階 LDK。この住宅で使われている木のほとんどはオーク材。
自然がもたらす木目や節が唯一の装飾といってもいいほど他はシンプルに統一したそうです。



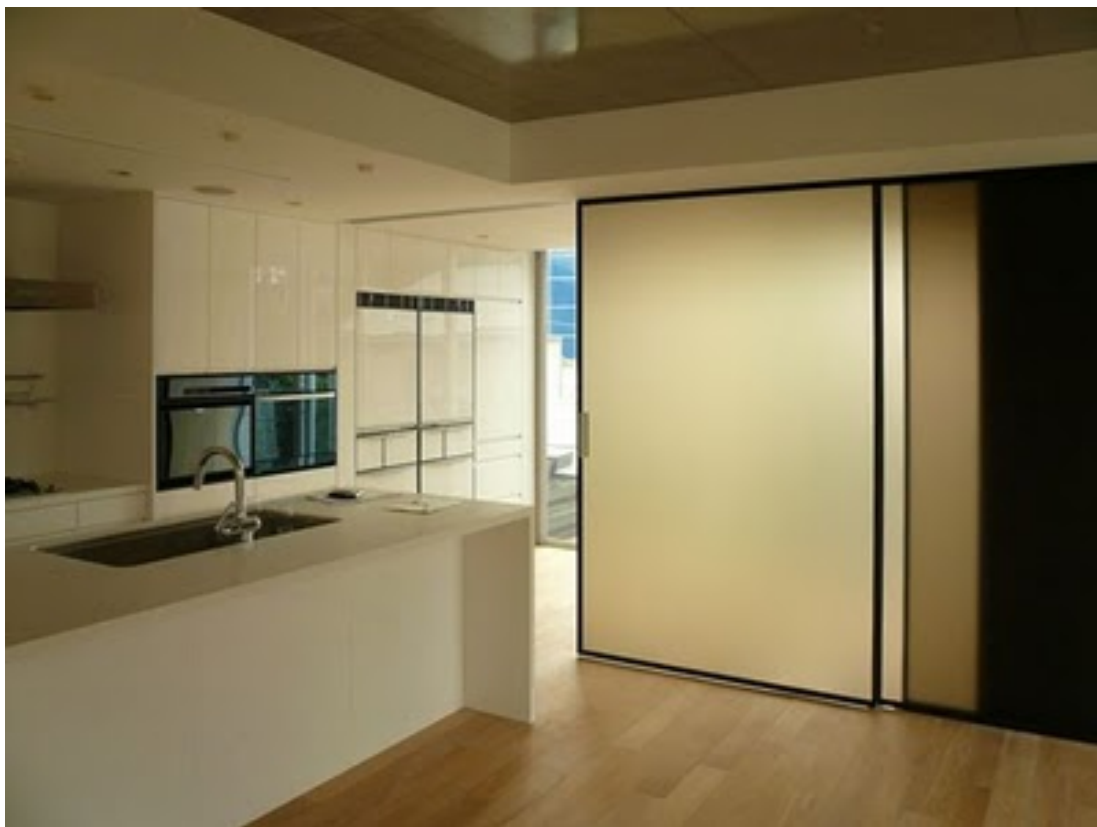
木目とメカが美しいイタリア製のファン。



テレビ台もトッサーニさんのデザイン。奥に見えるのはガス暖炉。



北東側から LDK を見る。アイランドキッチンはオールコーリアン製。



キッチンの奥は仕切ることによって小さなサンルームになります。



ランドリースペースやコントロールパネル類は収納されています。



一部海外のものも使っていますが "出来るだけその国のものを使い輸送による CO2 を削減する" をモットーにしているそうです。ちなみに右に見えるのはパナソニックの右開きと左開きの冷蔵庫を2台、左にはガレージに直結したダムウォーターを設置。



屋上へは家半周分の回廊を歩いて上がります。



屋上ではパーティーが開けるようになっています。トッサーニさんは建築だけでなく都市計画も習熟されており、奇をてらったものではなく環境に則したライフスタイルを建築に落とし込むプロジェクトが今後もたくさん竣工するそうです。

=====

日本の現代建築家と世界をリンク >> japan-architects.com

□ ジャパンアーキテクツ参加メンバー >> [オフィスプロフィール](#)

□ 建築・デザインのイベント情報 >> [イベント情報](#)

□ 建築家の作品画像一覧 >> [イメージギャラリー](#)

□ ジャパンアーキテクツへのお問い合わせ >> [事務局へメール](#)

=====

投稿者 neoplus610 時刻: 12:18

ラベル: オープンハウス