

平成12年9月1日発行 毎月1回発行 昭和31年9月12日第3種郵便物認可 第45巻第9号通巻573号

商店建築 9

SHOTENKENCHIKU
Sep. 2000 Vol.45 No.9

業種特集

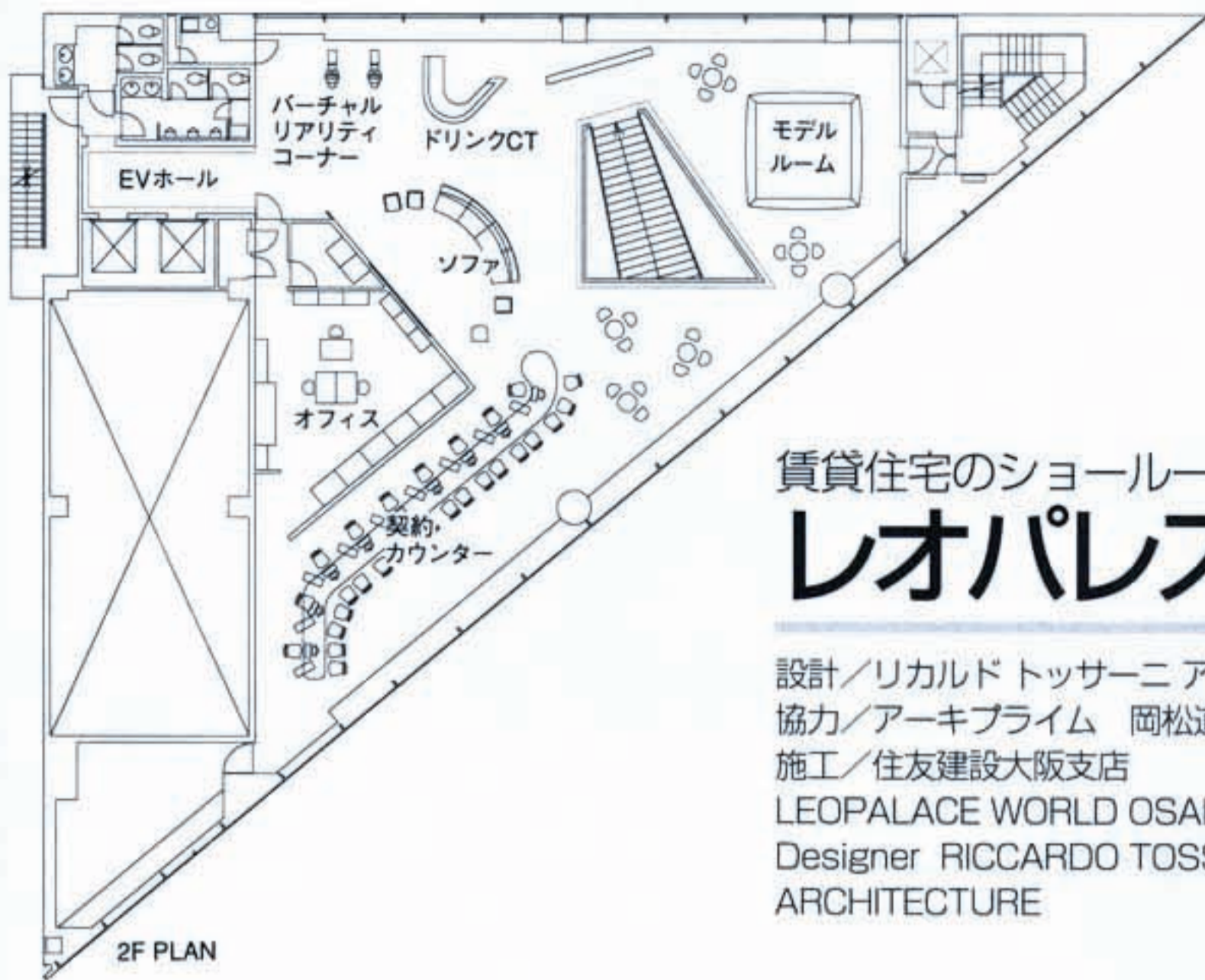
ファッショングブティック

特集

コーポラルオフィス

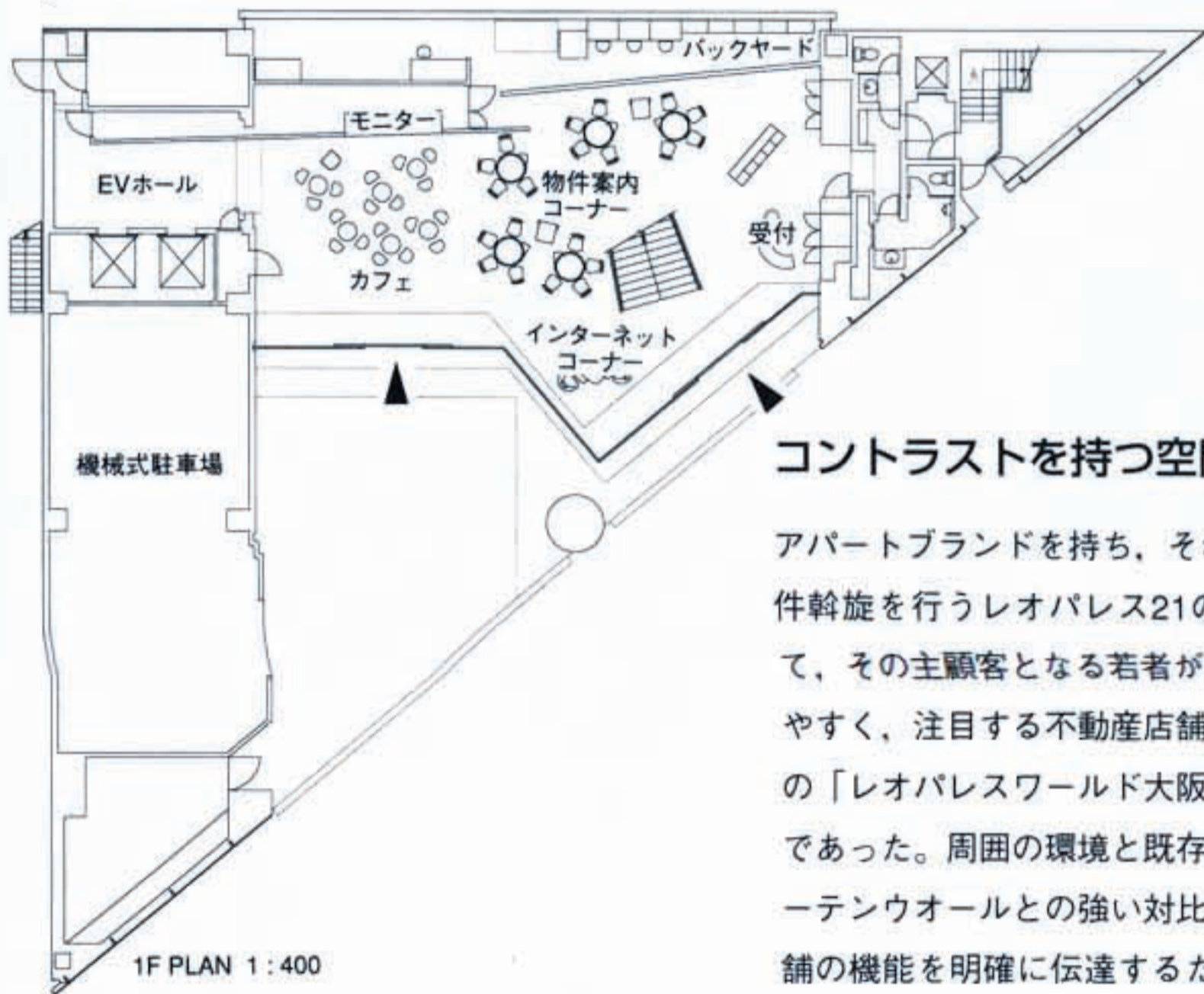
新作

イクスピアリ&ティーズニールアンバサダーホテル



賃貸住宅のショールーム・オフィス レオパレスワールド大阪

設計/リカルド トッサーニ アーキテクチャー
協力/アーキプライム 岡松道雄 写真 畠山誠一
施工/住友建設大阪支店
LEOPALACE WORLD OSAKA, Osaka
Designer RICCARDO TOSSANI
ARCHITECTURE



コントラストを持つ空間

アパートブランドを持ち、それらの管理、物件斡旋を行うレオパレス21の大阪店にとって、その主顧客となる若者が、いかに見つけやすく、注目する不動産店舗にするかが、この「レオパレスワールド大阪」の一番の課題であった。周囲の環境と既存の建物の黒いカーテンウォールとの強い対比を作り、この店舗の機能を明確に伝達するために、1階を明るく白く浮かび上がらせ道路との新たな接続を試みた。多様な形とテクスチャを持つ内

部の表面材は白で統一した。複雑かつ繊細なディテールでありながら、色統一によってシンプルなイメージを持つ若々しい空間とした。レオパレス21の代表的な入居者層を表す巨大ポर्टレートとマルチビジョンスクリーンが唯一鮮やかな色として、その軽やかな空間にダイナミクスを与えている。2階はシアタールームを持つために必然的に暗いという理由だけではなく、人を引き寄せるために、1階の明るさに対しコントラストを作り、階段下から見上げると大きく広がり、そしてミステリアスな印象を与える。その照度の低い空間の中にメインフィーチャーとなる契約業務カウンターが明るく照らされ、光の明暗によって人々に動線を知らせるといった演出が、実際の業務やさまざまなサービス（待ち時間用のカフェやシアター、3Dバーチャルリアリティーなど）の多機能性を可能にする。こまやかなサービスを心掛けるレオパレス21の姿勢と情熱に応えるデザインであると考えられる。（糸田敦子/リカルドトッサーニアーキテクチャー）



撮影/奥村浩司

ファサード夜景



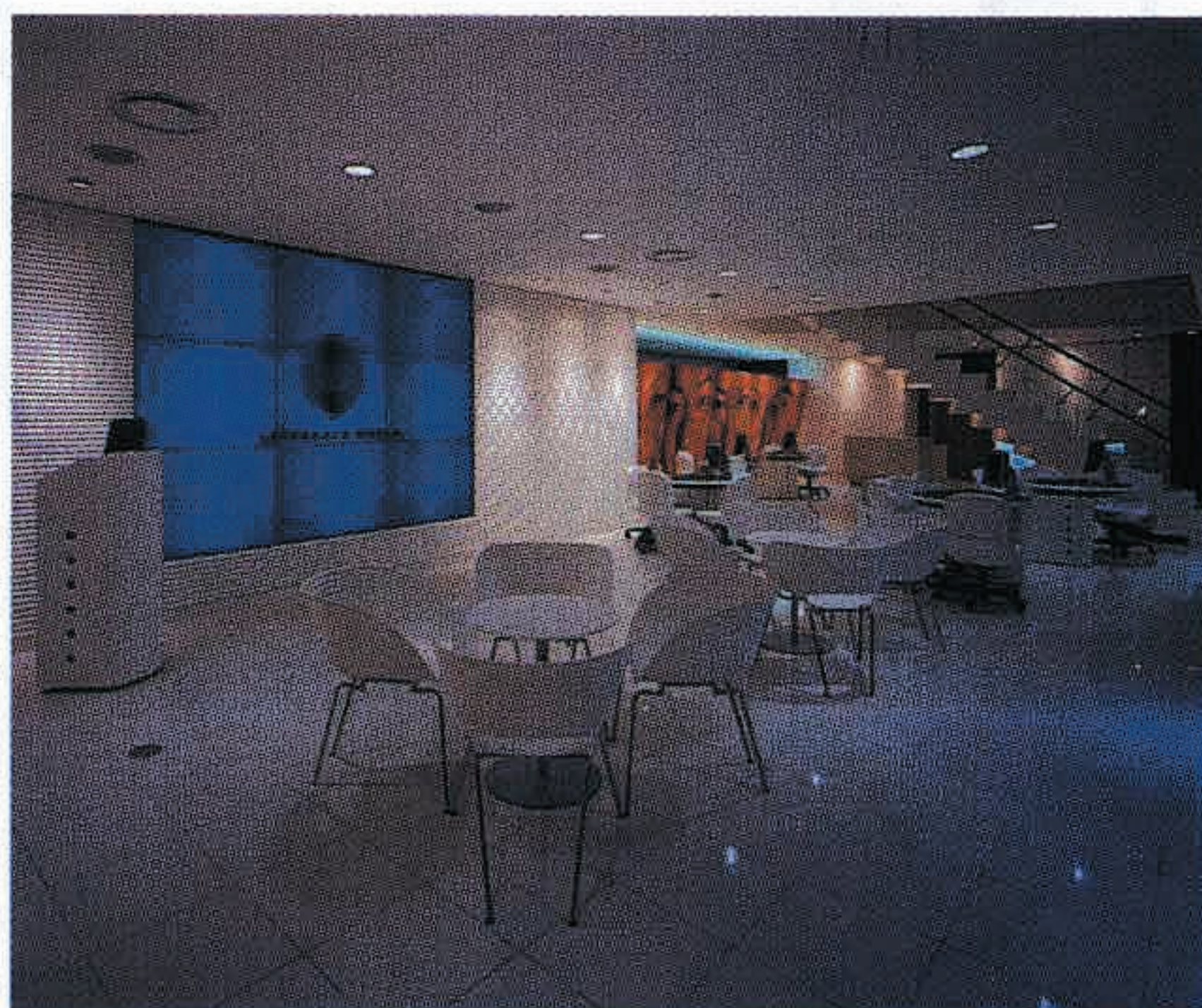
受付から階段越しに見た1階。左奥はインターネットコーナー

Data

所在地：大阪府大阪市北区浪花町14-22 レオパレス21
 大阪ビル1,2階 工事種別：内装のみ 全面改装 床面積：1階234㎡ 2階349㎡ 合計583㎡ 工期：1999年6月15日～9月30日 施工協力：空調・電気・給排水衛生設備/日比谷総合設備 厨房設備/山形屋漆器店 照明器具/小泉産業 音響設備/ユニコシステム 家具/イネックス工房 サイン/関芸

会社概要

社名：(株)レオパレス21 大阪店 電話：(06)6374-7575



1階マルチモニターのあるカフェから見通す

開店：1999年10月1日 定休日：なし 従業員：ショールームスタッフ11人 主な業務内容：自社管理賃貸集合住宅の物件斡旋 施設の用途：カウンターサービスおよび端末による物件の紹介・検索サービスなど

主な仕上げ材料

床：1階/テラゾタイル400角貼り（アドヴァン） ココナツカーペット敷き（上田敷物） 2階/カーペット敷き（ダーカン） 壁：1階/タイル貼り（虔山） フォトグラフィックウォール（富士フィルム）（ウエーブウッド/橋本工芸） 既存大理石水磨き 2階/ウ



宙を浮くマスコットのレパード



上/2階のバーチャルリアリティの端末前より見返す 下/階段吹き抜け越しに2階を見る

エーブウッド グラスウール断熱吸音材（パラマウント硝子工業） コンパネ下地紙管φ5+ウレタン15の上布張り 天井：1階/PB下地AEP 一部コンセントプレート貼り 2階/グラスウール断熱吸音材（パラマウント硝子工業） PB下地AEP スチール焼き付け塗装

