



1階全景



物件をインターネット検索できるコーナー

〔レオパレスワールド新宿〕データ

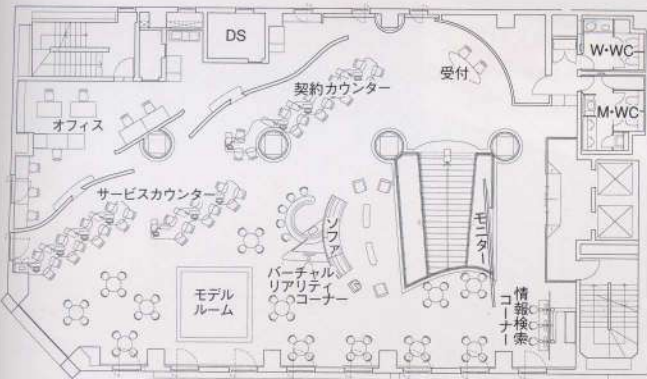
所在地：東京都新宿区西新宿1丁目23-3 廣和ビル1~2階
 工事種別：内外装 全面改装 床面積：1階336㎡ 2階373㎡ 合計709㎡ 工期：1999年2月8日~3月31日
 施工協力：空調設備/高砂熱学工業 電気設備/康和技研 給排水衛生設備/レックサービス 照明器具/小泉産業 音響設備/ユニコシステム 家具・什器/近藤工芸 サイン/関芸

〈営業内容〉

開店：1999年4月15日 営業時間：午前9時~午後8時 定休日：なし 電話：(03)5325-1211 経営者：㈱エムディアイ 従業員：20人 主な取り扱いサービス：自社管理賃貸集合住宅の物件斡旋

〈主な仕上げ材料〉

外壁：鉄骨下地インド砂岩t30模様貼り 一部大理石140貼り（ギリシャ蛇紋） 正面パネル/銅板バフ仕上げ 光壁/セラミック印刷ガラスt6（イメージ/日本板硝子） サイン：文字/ステンレス鏡面仕上げ レパード/FRPブロンズ仕上げ 床：モルタル下地テラコッタタイル200角貼り（ファビアンコーポレーション） カーペット敷き（住商インテリア） 壁：コンパネ下地/ウレタンt5貼りの上布貼り 一部PB下地アンティコスタック塗り 裏打ち写真シート貼り（富士フィルム） 天井：PB下地AEP 躯体表し 一部樹脂系和紙吊り（ワーロン） 什器：セルステープルトップ/天然リノリウム貼り カウンタートップ/亜鉛シート貼り 照明器具：ハロゲンスポット ダウンライト



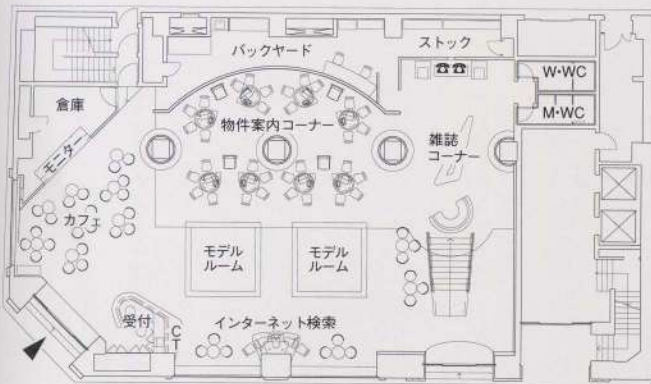
2F PLAN



柱まわりディテール



1階天井ディテール



1F PLAN 1:350



道路ボーダー部外壁ディテール



2階受付の壁面ディテール

OCT. 1999 VOL.44 NO.10

平成11年10月1日発行 毎月1回発行 昭和31年9月12日第3種郵便物認可 第44巻第10号通巻562号

商店建築

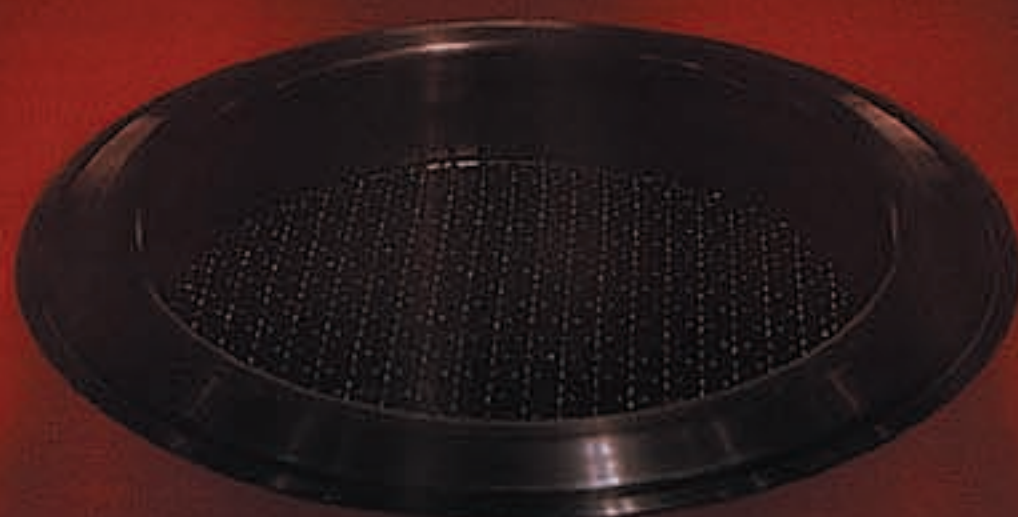
S H O T E N K E N C H I K U

10

業種特集 カフェ・レストラン&炭火焼の店

特集 ショップデザインにおけるグラフィシズム

エレメント特集 トイレのデザイン



ANGLE
GLE

賃貸住宅ショールーム

レオパレスワールド新宿

東京・新宿

LEOPALACE WORLD SHINJUKU, Tokyo
Designer Riccardo Tossani Architecture

設計/リカルドトッサーニアーキテクチャー

協力/アーキプライム 岡松道雄 AD 東海林小百合 写真 畠山誠一
施工/住友建設東京支店



撮影/宮本啓介

下/2階への階段見上げ 右上/外観夜景





階段下にある雑誌コーナーのカウンター

不動産店舗の未来形

この改修工事プロジェクトにおいて、歴史的記録としての建築の有り様を追求した。既存の建物の構造を考古学的に扱い、梁、スラブそしてとり残された設備類すらも意識的に露出することによって建物の前世を偲ばせた。この手法によって建築の過程や複雑さが露になり、ここを訪れるアパート入居や経営の候補者にふさわしい多次元の建築を体験する空間を提供する。

建物は西新宿のビジネス街と西口繁華街の中間に位置する。保守的なエリアから店の喧騒に移り変わる唐突さに応えようとしている。石とスチールを用いて既存の入り口やショー

ウィンドーを包み込むことにより個性を引き立たせ、存在を際立たせた。伝統的に忠実な素材を用いて品位を表現するのに加え、ファサードの大きなショーウィンドー形態をサンガラスに見立てたり、コーポレートキャラクターである豹のガーゴイルを逆向きに置いて内部をのぞき込んでいるように見せるなど、遊び心を取り入れることにより、「レオパレスワールド新宿」の持つべき若々しさと移り変わる街並みに呼応するデザインとした。

1階中央の展示プラットフォームは、一人暮らしを想像させ夢を抱かせる目的と、レオパレス21の代表的な居間の広さを示すものだ。雲形は空を象徴し、その中の屋根形状の下が

り天井の下は、部屋の中の空間となっている。庭の中に存在する理想的な環境にある部屋を想定した隠喩表現である。

空間に刻まれたトラバーチンとスチールの階段が立ち上る近くのフォトウォールでは東京の代表的なイメージやサブリミナルテキストの上に若者のコンポジットを配置した。混沌としたダークな背景と対比させ若者の純粋な表情と白色の階段をより一層引き立てる。確固たるテーマと充実したサービスに楽しめる空間を持ち、レオパレス21のアイデンティティーと情報を発信する「レオパレスワールド新宿」は不動産店舗の未来像であると確信する。
 〈リカルド・トッサニ〉



物件案内コーナーのテーブルを見る



2階の契約カウンターと受付



1階全景

〈「レオパレスワールド新宿」データ〉

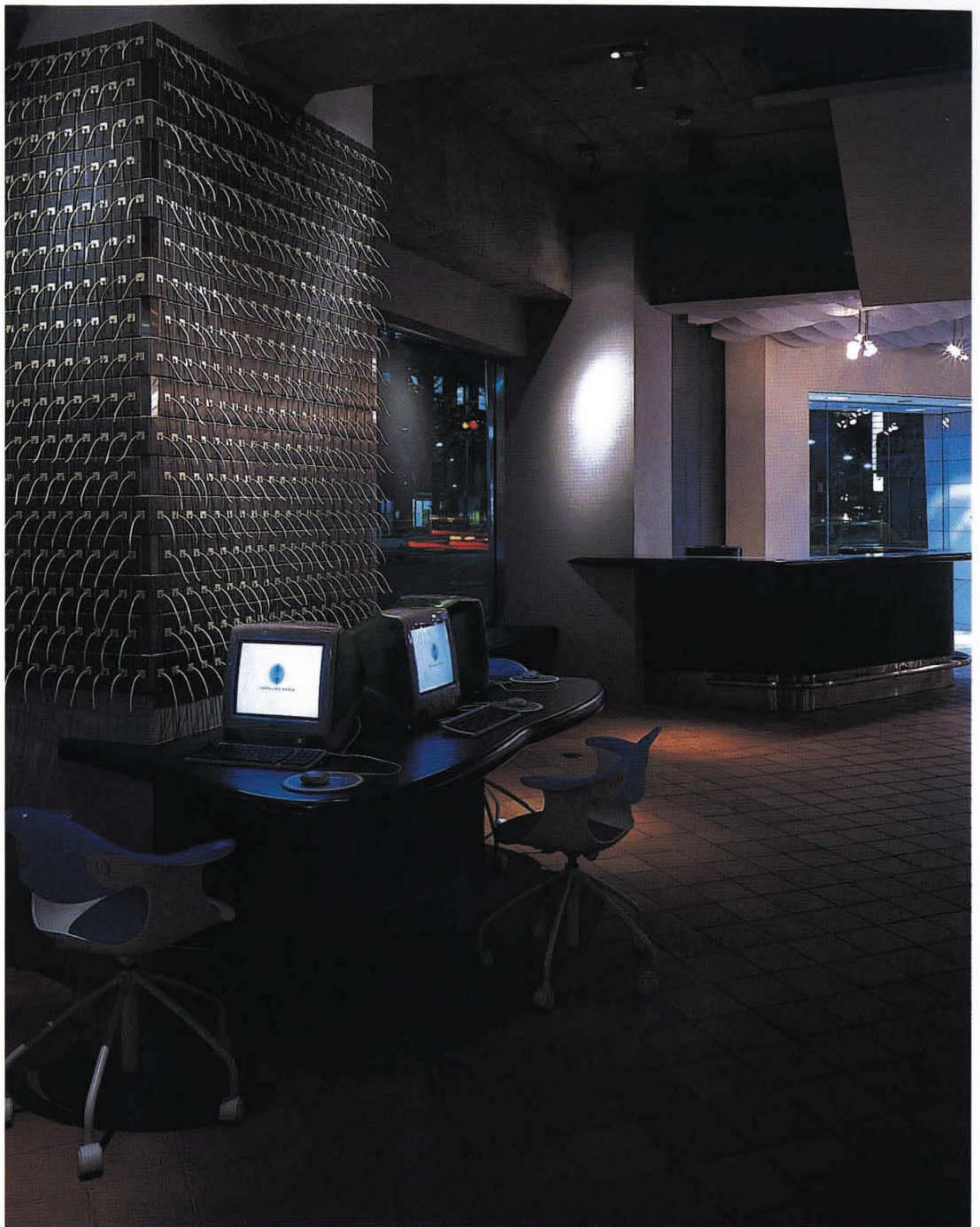
所在地：東京都新宿区西新宿1丁目23-3 廣和ビル1~2階
 工事種別：内外装 全面改装 床面積：1階336㎡ 2階373㎡ 合計709㎡
 工期：1999年2月8日~3月31日
 施工協力：空調設備/高砂熱学工業 電気設備/康和技研 給排水衛生設備/レックサービス 照明器具/小泉産業 音響設備/ユニコシステム 家具・什器/近藤工芸 サイン/関芸

〈営業内容〉

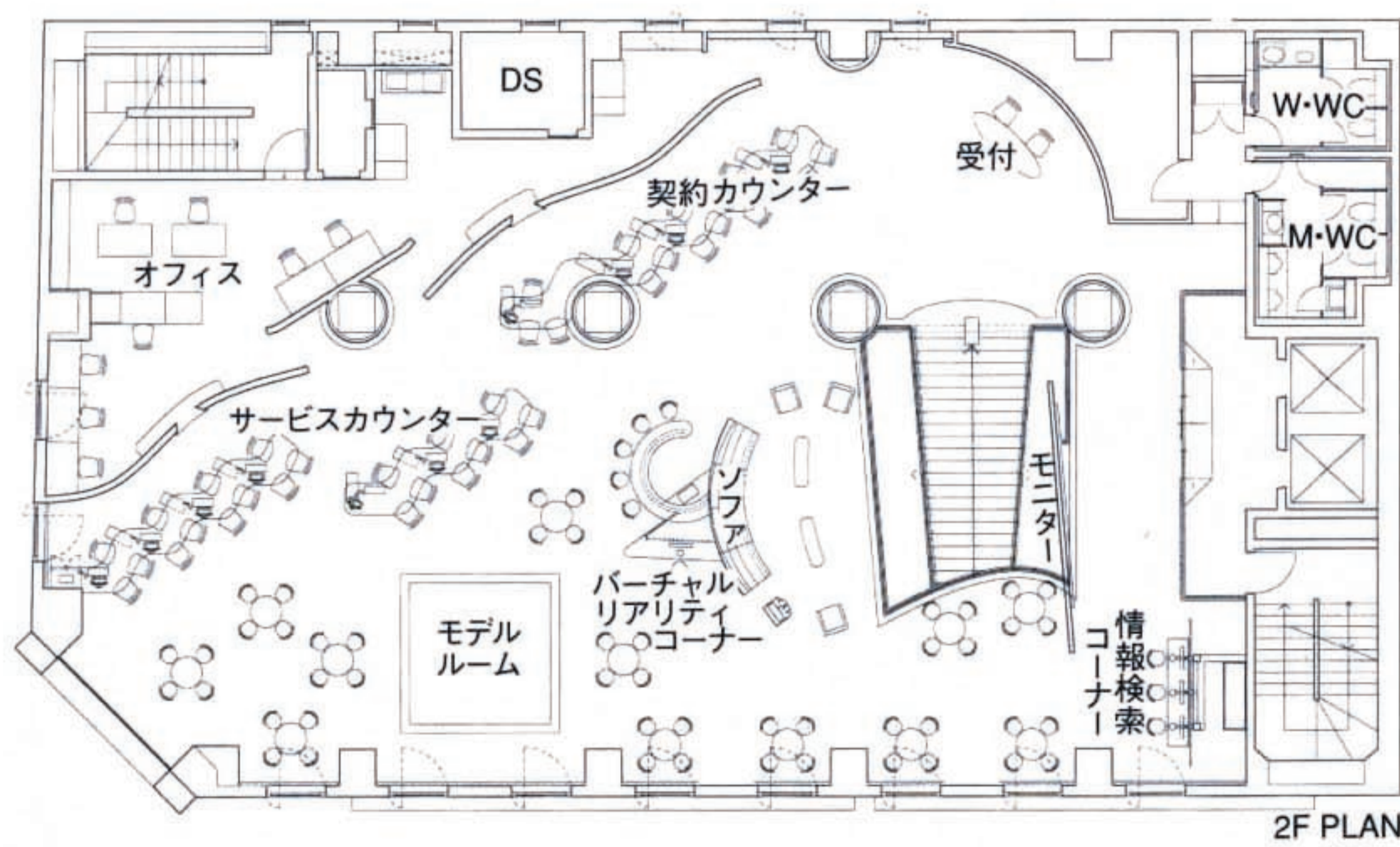
開店：1999年4月15日 営業時間：午前9時~午後8時
 定休日：なし 電話：(03)5325-1211 経営者：(株)エムディアイ 従業員：20人 主な取り扱いサービス：自社管理賃貸集合住宅の物件斡旋

〈主な仕上げ材料〉

外壁：鉄骨下地インド砂岩t30模様貼り 一部大理石t40貼り（ギリシャ蛇紋） 正面パネル/銅板バフ仕上げ 光壁/セラミック 印刷ガラスt6（イメージ/日本板硝子） サイン：文字/ステンレス鏡面仕上げ レopard/FRPブロンズ仕上げ 床：モルタル下地テラコッタイル200角貼り（ファビアンコーポレーション） カーペット敷き（住商インテリア） 壁：コンパネ下地/ウレタンt5貼りの上布貼り 一部PB下地アンティコスタッコ塗り 裏打ち写真シート貼り（富士フィルム） 天井：PB下地AEP 躯体表し 一部樹脂系和紙吊り（ワーロン） 什器：セールステーブルトップ/天然リノリウム貼り カウンタートップ/亜鉛シート貼り 照明器具：ハロゲン スポット ダウンライト



物件をインターネット検索できるコーナー



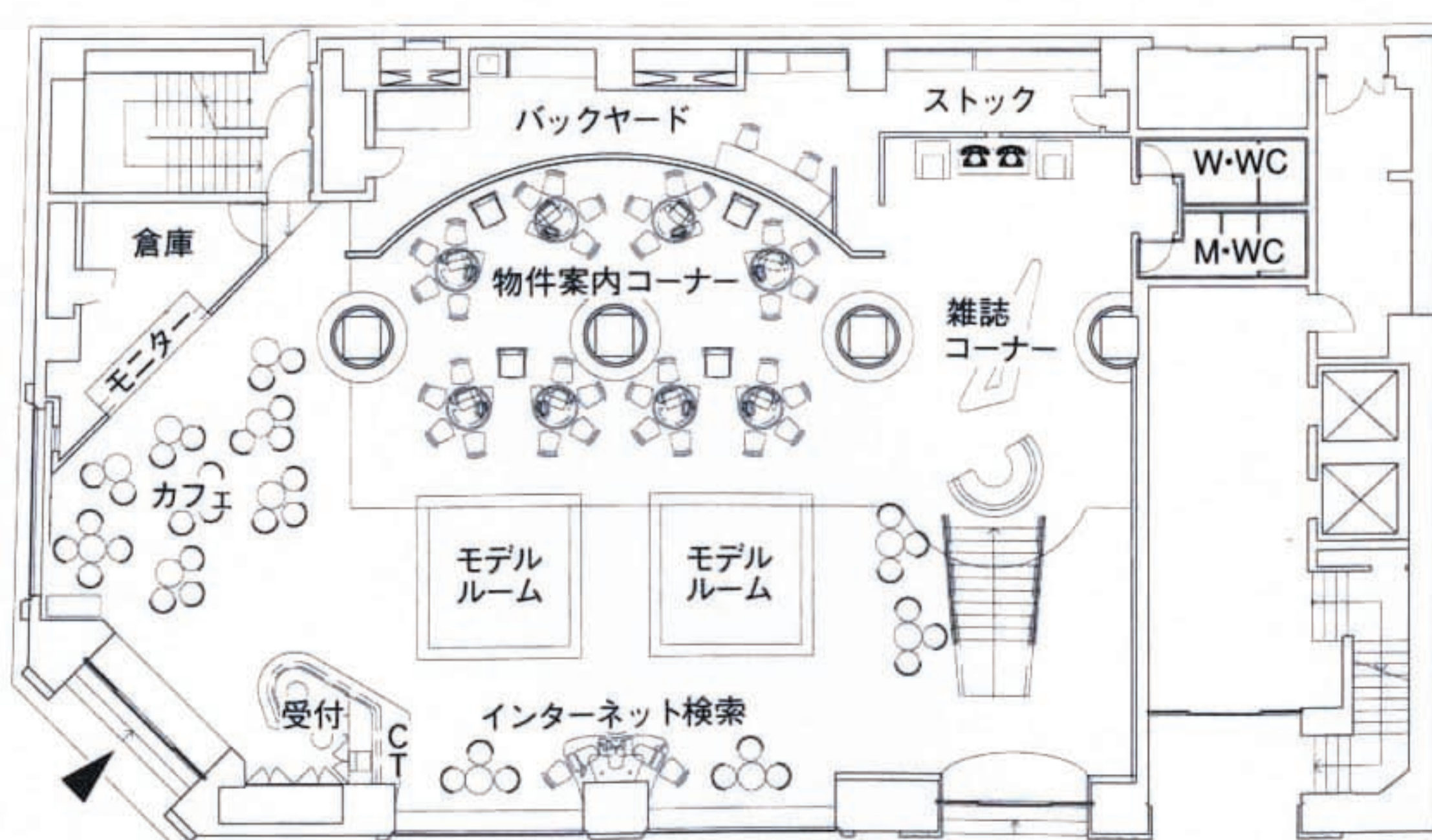
2F PLAN



柱まわりディテール



1階天井ディテール



1F PLAN 1:350



道路ボーダー部外壁ディテール



2階受付の壁面ディテール