

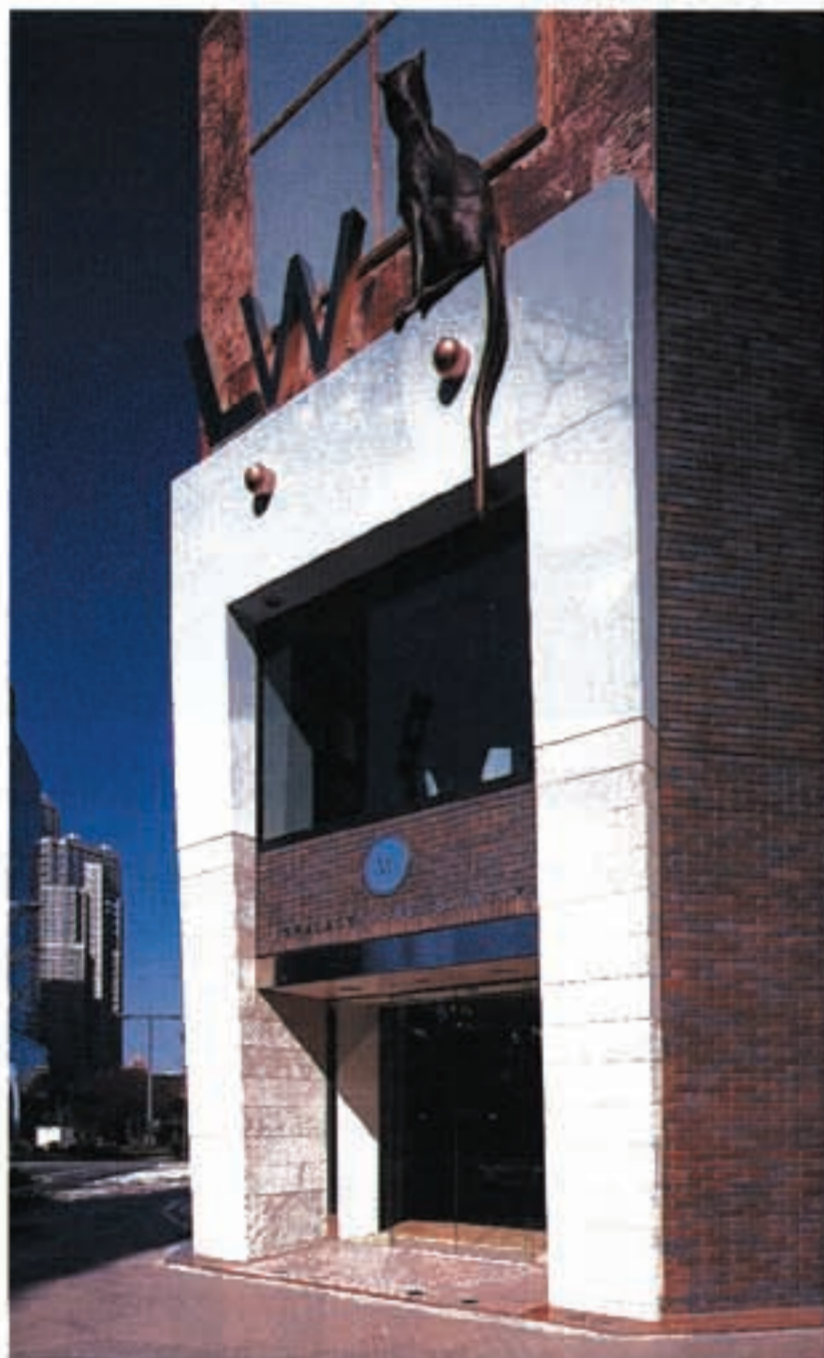
日経
NIKKEI DESIGN

下：デザイン

7
1999



特集／中小メーカーとデザイナー
●ファクトリーに明日が見えた
特別レポート／自動車の流行色



レオパレスワールドのファサード

●「レオパレスワールド新宿」

「レオパレス」ブランドで賃貸アパートを全国展開するエムディアイは、4月15日、東京・新宿にコミュニケーションスペース「レオパレスワールド新宿」を開設した。このスペースは、賃貸住宅を探す人々に自社物件を紹介すると同時に、アパート経営を考えるオーナー層にレオパレスの特徴や同社の企業姿勢を伝えるためのもの。インターネット端末を使った情報検索で物件探しを行いできるだけペーパーレスにしたほか、モデルルームをライフスタイル別にディスプレイするなど、これまでの不動産紹介所にはない機能とイメージを空間に持ち込んだ点が特徴となっている。これらのプランニングとデザインは、イタリア人デザイナー、リカルド・トッサーニ氏が担当した。



1階の情報端末付近。端子とケーブルで柱全面を埋め尽くしたデザインが特徴



1階の階段周辺。レオパレスがターゲットとする若者層の写真を壁面に取り入れた

レオパレスワールド新宿
〒160-0023 東京都新宿区西新宿1-23-3
☎03-5325-1211